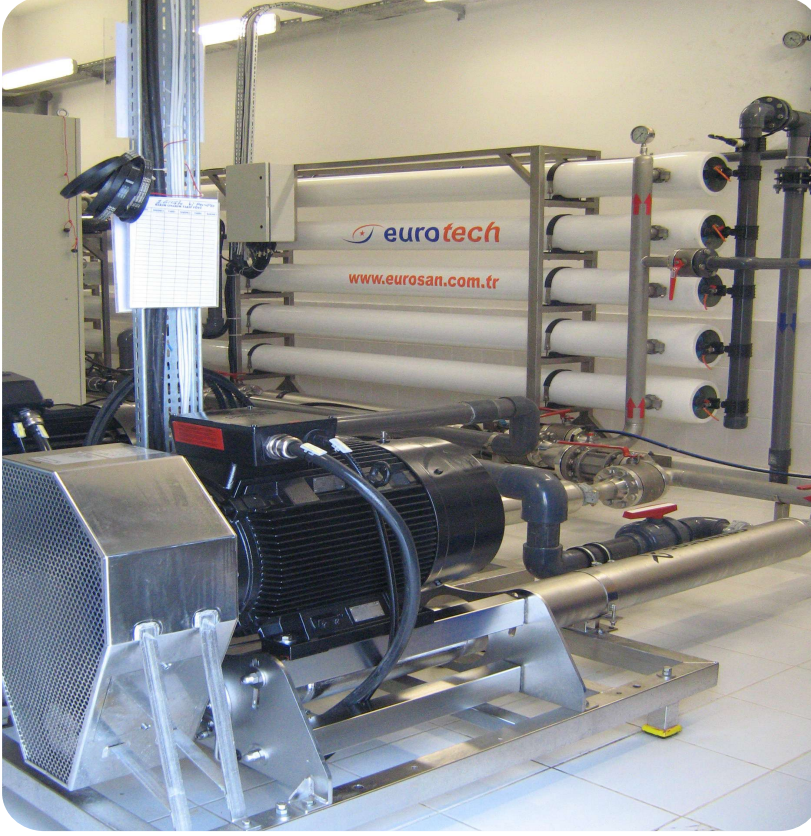


SWSL

SERİSİ DENİZ SUYU
TERS OZMOZ SİSTEMLERİ



Standart Özellikler

- ST 37 üzeri elektrostatik boyalı şase
- Üretim hattı iletkenlik ölçer
- 4 Adet digital debimetre
- Alçak ve yüksek basınç manometreleri
- Alçak ve yüksek basınç şalteri
- Otomasyon panosu
- Alçak basınç hatları PVC
- Yüksek basınç hatları dubleks paslanmaz çelik
- ERI (Enerji Recovery) Sistemi
- 1000 PSI (70Bar) dayanımlı FRP kılıf
- 8040 Membran
- Kimyasal yıkama ve otomatik durulama ünitesi

Avantajları

- Düşük enerji maliyeti
- Operatör gereksinimi duymadan işletme kolaylığı
- Otomasyonla görsel takip kolaylığı
- Tüm otomasyon alarmları
- Otomasyon Panosu üzerinde sistem durum göstergeleri
- Otomatik durulama ve start alma özelliği
- ERI ünitesi ile büyük enerji tasarrufu

Tasarım Kriterleri

- TDS 40 000-25 000 ppm
- Recovery %35-%50
- 18 C nominal çalışma sıcaklığı
- Min. 3bar giriş basınç ihtiyacı
- Max. 67 bar işletme basıncı
- Flux 11-14 l/m²h

Opsiyonel Özellikler

- Besleme pompası
- Pre ve post filtrasyon
- Scada uzaktan erişim

Teknik Özellikler

ÜRÜN KODU	MODEL	BESLEME m ³ /h	ÜRÜN m ³ /Gün	Membran Adet
MM.ROSWSL75	SW 75 SL	187.5	75	6
MM.ROSWSL100	SW 100 SL	250	100	8
MM.ROSWSL150	SW 150 SL	375	150	12
MM.ROSWSL200	SW 200 SL	500	200	18
MM.ROSWSL250	SW 250 SL	625	250	20
MM.ROSWSL300	SW 300 SL	750	300	24
MM.ROSWSL400	SW 400 SL	1000	400	35
MM.ROSWSL500	SW 500 SL	1250	500	42
MM.ROSWSL600	SW 600 SL	1500	600	48
MM.ROSWSL750	SW 750 SL	1875	750	63
MM.ROSWSL1000	SW 1000 SL	2500	1000	78

* SWSL Serisi tasarımlar ERI (enerji recovery inc) kullanılarak yapılan sistemlerdir. Enerji harcaması ortalama olarak 2,6 kWh/m³ olacaktır.